

SEPTEMBER 2012

BO *bladet*

ANSVARIG UTGIVARE: Birgitta Sandell

REDAKTION: Birgitta Sandell, Ingrid Nilsson,
Sandra Larsson, Erna Olsson och Karin Wählander

TELEFON: 040-53 97 00 FAX: 040-43 25 63
info@burlovsbostader.se
www.burlovsbostader.se
Dalbyvägen 35, Box 103, 232 22 Arlov

TEXT & BILD: Karin Wählander, Lilla Byrån,
tel. 046-70 70 44, lillabyran@telia.com

OBS! NYA ÖPPETTIDER FRÅN OCH MED 1 OKTOBER

Måndagar har kontoret öppet
13.00–18.00.

Övriga öppettider som tidigare.

Här skiner solen varje dag!



För Tina Hasselgren, Daniel Östergren och de andra grannarna på en av gårdarna på Harakärr har utemiljön blivit betydligt trevligare.

Tina, som har bott på Harakärr i hela sitt liv har aldrig trivts så bra som nu. Och Daniel som också bott många år på Harakärr instämmer.

På ett möte med Hyresgästföreningen kom frågan om hyresgästerna kunde tänka sig att bli gårdsom-

bud. Som gårdsombud skulle man ha till uppgift att hålla kontakten med sina grannar och komma med förslag om hur man kunde förbättra trivselen på sin gård.

MÅNGA IDÉER

Både Tina och Daniel tyckte det lät intressant och hade redan idéer om hur de ville skapa en ny utemiljö.

– Det var först och främst sandlådan som vi ville ha bort. Sanden yrde runt på gården och att sitta och njuta på sin uteplats i denna delen av gården har helt enkelt inte gått, säger Tina.

Tina och Daniel utformade en enkät som de sedan delade ut till sina grannar. I enkäten kunde grannarna komma med önskemål eller synpunkter om hur utemiljön skulle se ut. När grannarna sagt sitt satte sig Tina och Daniel tillsammans och skissade på en ny lekplats. I närheten finns redan två stora fina lekplatser med massor av lekredskap så den här lekplatsen kunde bli lite mer "sparsmakad".

Ritningen presenterades och godkändes av Burlövs Bostäder.

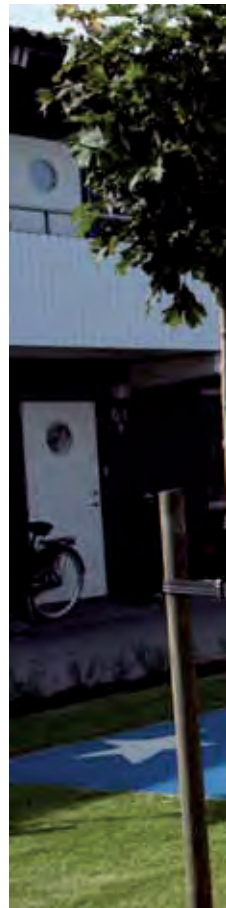
JOBBADE SNABBT

I slutet av juni var arbetet med lekplatsen i gång och Bengtssons Trädgårdsanläggningar jobbade snabbt. Långt innan sommaren var slut stod lekplatsen färdig. Gummimattan var blå och i mattan fanns en stor gul sol, en måne och en stjärna.

FÖRE



EFTER





Gårdsombuden Tina Hasselgren och Daniel Östergren tar en kopp kaffe på Tinans uteplats.

– Man fick nästan en chock när man såg den, säger Daniel.

Sedan lekplatsen färdigställdes har hyresgäster från de andra gårdarna kommit för att titta på resultatet och Tina och Daniel uppmanar dem att bli gårdsombud för att kunna utveckla och påverka sin egen utemiljö.

– Som gårdsombud måste man engagera sig och man får lägga ner mycket tid för att det ska fungera. Men det är kul nu när man ser resultatet, säger Daniel.

POPULÄR LEKPLATS

Runt lekplatsen med gummimattan har rosor och träd planterats. Eftersom

det inte finns centralt vatten i området har Daniel och Tina tagit vatten från sina egna kranar till att vattna rosorna och träden. David, som arbetar med utemiljöerna hos Burlövs Bostäder, har införskaffat en vattenspridare och förutom att gräs och växter får vatten har även barnen haft stor glädje av den under sommaren.

– Det här är fulländat. För var det bara asfalt och plattor men med den fina gummimattan har vi det färgrikt alla årstiderna. Man kan säga att vi har sol varje dag, säger Daniel och tittar på den stora gula solen i gummimattan.



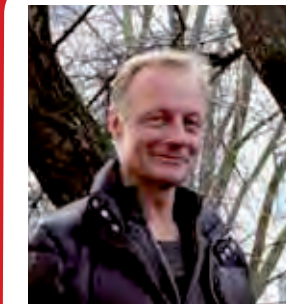
VÅRA HUSVÄRDAR



Sven-Inge Rydh, Kornvägen 63 – Rapsvägen 137



Jonas Granberg, Kornvägen 13-57, Harakärsvägen, Blomstervägen



Göran Ekström, Elisetorpsvägen 9-11, Jacob Pers väg, Besiktningsman för alla områdena



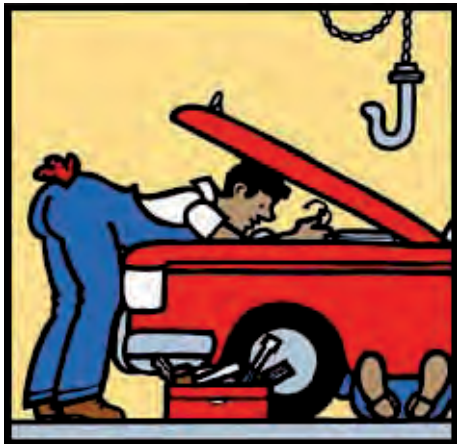
Dorin Bulucz, Virvelvägen, Betlehemsgatan, V. Promenaden, Elisetorpsvägen 7, Strandgatan, Pilevallen



Morgan Lilja, Kyrkogatan, Dalbyvägen, Torngatan, Geuken, Skrattmåsen, Nygatan, Jacob Pers plats, Parkgatan

Hur ser ditt garage ut invändigt?

Räddningstjänsten Syd har, tillsammans med Burlövs Bostäder, gjort en inspektion av gemensamma garage på våra olika bostadsområden.



Vid denna inspektion visade det sig att det finns mycket som inte "hör hemma" i garagen.

I lagen (2003:778) om skydd mot olyckor anges vad som krävs av ägare och nyttjanderättshavare beträffande brandskydd i garage.

I flerbilsgarage får, förutom fordon i "körbart" skick, endast förvaras:

- En uppsättning vinterdäck/sommar-däck, 4 eller 5 stycken
- Takbox och takräcke
- Bilvårdsmaterial som ryms i en 15-liters hink

Ingenting utöver detta!

Bränsledunk om max 5 liter får förvaras inne i fordonet. INTE löst placerad på golv.

Inte heller får spolarvätska förvaras utanför fordonet. Spolarvätskan är en brandfarlig vara i likhet med bensin och olja.

Med fordon i "körbart" skick avses att fordonet skall vara besiktigat enligt myndighetskrav samt skattat och försäkrat. Inga "skrotbilar" får således stå uppställda där.

I många av våra gemensamma garage noterades det att skåp och inredning fanns samt att mycket som inte skall förvaras i ett garage fanns där. Sommarmöbler, cyklar, flyttkartonger och en mängd andra brandfarliga varor.

Räddningstjänsten Syd kommer per den **30 september 2012** att göra en ny inspektion av våra gemensamma garage och det kan då bli tal om vitesföreläggande mot den eller de som inte utnyttjar sitt garage enligt ovan.

Det bör också påpekas att det inte är tillåtet att utföra reparationer och underhåll av fordon i garagen, eller att utföra arbeten som kan medföra risk för brand eller annan skada på fastigheten.

Till sist! Garageporten skall hållas stängd och låst då du inte finns där.

Boktips

Böckerna

"Burlöv förr och fortfarande" (60:-)

"Arlöv - som det var" (80:-)
av Sigvard Leveau



finns att köpa på
Biblioteken i Burlöv

LÄGENHETER TILL UTHYRNING PÅ GRANLIDEN

Den 1 oktober är det inflyttning i de tre punkthusen på Granliden. Husen har tre plan med sammanlagt 36 lägenheter och ännu finns ett fåtal lägenheter kvar.

Är du intresserad kan du kontakta oss på 040-53 97 30.

Stoppa tjuven!

Vi har from 1 september 2012 förstärkt företagets identitet med egna ID-kort.

Vid samtliga besök hos våra hyresgäster ska giltigt ID-kort uppvisas av våra anställda.

Vi vill även uppmana våra hyresgäster att vid besök av andra be om att få uppvisat ett ID-kort.

Öppna ej för okända som ringer på er porttelefon.

På så vis kan vi tillsammans hjälpas åt att hålla obehöriga från våra hyresgäster och fastigheter.



Burlövs Bostäders personal har fått ID-kort, som de visar upp innan de går in i er bostad.

Burlövsfestivalen 2012



Solidarhuset

Då det 20:e århundradet endast var halvvägs fanns för många Arlövsbor ett självklart centra där de inhandlade sina matvaror; nämligen det s.k. Solidarhuset. Huset finns kvar än i dag och ligger längs Lundavägen vid hörnet av Lommavägen, d.v.s. rakt över Sockerbitstorget.

Här fanns alla de matvaror som familjerna behövde. Allt i samma fastighet, men inte under samma tak, eftersom de fem inköpsställena var strikt uppdelade efter sin specialitet. Alla hade sin egen ingång och egen föreståndare. Samtliga var anslutna till Solidar.*

Det fanns en **köttaffär** med Gustav Andersson som föreståndare. Här kunde man välja bland leverkorvar och pastejer, bland syltor och spickekorvar, bland kotlett och revben, ja, bland mycket annat. Och hela tiden kunde man peka och välja just den bit man ville ha, eller exakt det antal korvar man önskade. Som kund bestämde man själv över kvantiteten. Ingenting för förförpackat. Nog påminner det mycket om dagens delikatessdiskar!

Fiskaffären basade Ester Bengtsson bland rostfria, isfyllda kar, innehållande hoppande spättor och flundror, slingrande ålar och lådor fulla med sill. Här rensades skrubbor, filéades torsk och sillhuvuden skars av. Så slogs varan in; först i tidningspapper och utanpå det ett vitt papper, på vilket man skrev vad köpet kostade.

Vägg i vägg med fiskaffären låg den butik som förmodligen hade de flesta kunderna per dag; **mjölkbutiken**. Hit kom Arlövsborna så gott som dagligen med sin mjölkspann och gräddkanna. Mjölken fanns i



Solidarhuset vid Lundavägen. I dag fortfarande ett affärshus med frisör vid hörnet mot Lommavägen: Foto Sigvard Leveau.

stora kanner och grädden i en rostfri behållare till höger i höjd med disken. Raskt slog Maja Svensson upp exakt den mängd kunden önskade. Bröden fanns på hyllor längs väggen och i en glasmonter fanns bullar, flätor, snäckor och andra kakor.

Dörr i dörr med mjölkbutiken låg **speceriaffären**. På en lång disk, som löpte längs hela lokalen, stod kassaapparaten och en mängd varor uppställda. Direkt innanför entrén stod kaffekvarnen. Här maldes kaffe-bönorna medan kunderna väntade. Så ofta, ofta spred sig en gudomlig doft i lokalen. I övrigt fanns här allt som skulle finnas i en speceriaffär vid denna tidpunkt. Mjöl, socker, sirap, senap, havregryn... you name it.

I speceriaffären hade man också möjlighet att beställa tid för hyra av mangel, som fanns i källaren i huset. Därutöver hade man ytterligare en service som användes av många Arlövsbor. Här kunde man beställa sin kol och sitt koks till sina köksspisar och kaminer. Föreståndaren, Åke Lei, såg till så att säckarna blev hemkörda



Solidaranställda utanför ett av speceriaffärens skyltfönster.

och nerburna i husens källare. En specerihandlare hade vid denna tid sannnerligen många strängar på sin lyra.

Den femte affären var en **manufakturaffär**. Här fanns tyger av alla de slag; knappar och spännen; nålar och sytråd; dukar både för näsa och bord tillsammans med mycket annat. För dessa varor behövdes ingen större butiksytta men så såg också Helga Ohlin till att allt låg exemplariskt på sin plats.

Då, i mitten av förra århundradet, lämnade Solidar, precis som Coop Forum gör i dag, medlemsåterbäring. Medlemmarna sparade sina kvitton från respektive butik och vid årsslutet räknade man samman varje summa och lämnade in kvittona i ett speciellt kuvert.

*Solidar; en konsumentförening som bildades 1907 och som i dag tillhör Kf Syd.

Text: Sigvard Leveau



Bild från Solidars medlemstidning.

Häng med på fotboll!

Boka in lördagen den 22 september klockan 14.00 då Arlövs BI möter Lunds SK på Kronetorpssvallen i Arlöv.

Burlövs Bostäder och Arlövs BI bjuder samtliga Burlövs Bostäders hyresgäster på gratis fotbollsmatch och fika. Glöm inte att ta med kupongerna.

Hjärtligt välkommen!



Lär dig något nytt i höst!

Numera kan man lätt känna sig lite "utanför" om man inte kan använda Internet. Du som ännu inte har vågat prova – eller känner dig väldigt osäker – i höst får du chansen på biblioteken i Arlöv och Åkarp!



Du kan gå en kort kurs där du, tillsammans med några andra, får lära dig grunderna. Du kan också komma och få personlig handledning där du lär dig t ex hur man skriver sitt CV, hur man skickar e-post, hur man ställer sig i bostadskö, hur man använder Facebook, Skype, internetbank eller något annat som du önskar.

För att ha glädje av denna kunskap behöver du inte alls ha någon egen dator. Båda biblioteken har datorer som är till för alla.

Ibland behöver man boka lite i förväg, men ofta kan man bara komma och hitta en ledig plats.

Alla är välkomna att vara med, och allt är gratis!

Ring och anmäl dig 040-43 92 74 (Arlövs bibliotek) eller 040-43 96 75 (Åkarps bibliotek) eller kom in på biblioteket!

ENTRÉBILJETT

Arlövs BI–Lunds SK

Biljetten gäller för hela familjen lördagen den 22 september klockan 14.00

FIKABILJETT

Kaffe/läsk och kaka

Biljetten gäller för hela familjen lördagen den 22 september klockan 14.00

VIKTIGA KONTAKTER



Växel

040-53 97 00

Felanmälan

Mån–fre 08.00–12.00

040-53 97 20 eller via www.burlovbostader.se

Burlövsportalen

Bredband, tv och telefoni

www.burlovsportalen.se

Kabel-TV och Internet

com hem

Kundtjänst och felanmälan 0771-55 00 00

Parkeringsövervakning

Q-Park

Felanmälan automater, felanmälan övrigt

0771-96 90 00

Skadedjursbekämpning

Anticimex

Vid skadeanmälan hänvisas till försäkring via Gjensidige med försäkringsnummer 1113346

Mån–fre 08.00–16.00, lunchstängt 11.30–12.15

077-140 11 00

Trygghetsjouren

Mån–fre efter 16.00 och helger

(vid akuta fel eller störningar efter kontorstid)

010-470 51 11

Hemförsäkring genom Burlövs Bostäder

Mån–fre 08.00–17.00

Vid skada eller inbrott ring Länsförsäkringar

040-633 80 00

www.lansforsakringar.se

Barnens hörna

Svaren finner du nederst i mittspalten.

1. Varför kan inte hjortar ångra sig?
2. Vem går från hus till hus utan att någonsin komma innanför dörren?
3. Hur kommer det sig att robotar aldrig blir rädda?
4. Varför fick inte björnen komma in?
10. Varför flyger fåglarna söderut på vintern?



11. Vilket är hackerns favoritgodis?
12. Vad kallar man grisarnas ID-kort?
13. Vem är det som har flest namn?
14. Vem har alltid hatten på när han ska fotograferas?
15. Vem får aldrig en fisk i sitt nät?
16. Vad är lättare än en fjäder men svårare att hålla?
17. Vilken häst kan inte galoppa?
5. Vem är det som inte blir ledig förrän han blir upptagen?
6. Vem blir både sparkad och slagen utan att säga något?
7. Vet du varför bagaren aldrig har receptet framme när han bakar?
8. Vilken gris kan man stoppa in hel i munnen?
9. Var firar mössen helst sin semester?

1. Gjort är gjort.
2. Vägen.
3. För att de har nerver av stål.
4. Han hade inget id(e)kort.
5. Dykaren.
6. Bollen.
7. Han har det i bakhuvudet.
8. Folkagräsen.
9. På Östkusten.
10. För att det är för långt att gå.
11. Chips.
12. Flaskleg.
13. Almanackan.
14. Svampen.
15. Spindel.
16. Andan.
17. Gunghästen.

SUDOKU LÄTT

| | | | | | | | | |
|---|---|---|---|---|---|---|---|---|
| 3 | | | | 1 | 8 | 5 | | 4 |
| | | 2 | | | | 3 | | |
| | 1 | | | 3 | 7 | 9 | 6 | |
| | | | 8 | 7 | 5 | | 9 | |
| 2 | | 8 | 3 | 9 | | 4 | 7 | |
| 9 | | 1 | 4 | | | | 3 | |
| 8 | 6 | 9 | | 2 | | 1 | | |
| | | 3 | 9 | 5 | 6 | | | 2 |
| 7 | | | | | | | 4 | 9 |

SUDOKU MEDEL

| | | | | | | | | |
|---|---|---|---|---|---|---|---|---|
| 5 | | | | | | 4 | 3 | 8 |
| | 8 | | | 3 | | 1 | | |
| | | | 4 | 5 | | | 7 | 2 |
| | | 8 | 5 | | | 2 | 6 | 4 |
| | 4 | 3 | | 1 | | | | |
| | | | | | 2 | | 9 | 1 |
| 7 | 5 | | 3 | | | | | 6 |
| 8 | | 2 | 6 | | 5 | | | |
| 3 | | 9 | 7 | | 4 | 8 | | |

SUDOKU SVÅRT

| | | | | | | | | |
|---|---|---|---|---|---|---|---|---|
| 3 | | | 9 | | | | | 4 |
| | | | 1 | 6 | | 7 | | |
| | | 8 | 4 | 5 | | | | 3 |
| 9 | 5 | 7 | | | | 3 | | |
| | 3 | 2 | | | 8 | | 4 | |
| | | | | 9 | 5 | | 7 | 6 |
| | 4 | | 8 | | | 5 | 9 | 7 |
| | | | | 4 | 1 | 8 | 3 | |
| 5 | | 3 | | | 9 | 4 | | |

Sven-Jonas Radio
92,0

Lyssna på Sven-Jonas
närradioprogram så har du
chansen att vinna en t-shirt.
TORSDAGAR KL. 18.00–20.00



» nu går vi hem «

BURLÖVS BOSTÄDER

www.burlovsbostader.se

Box 103, 232 22 Arlöv
info@burlovsbostader.se

Besöksadress: Dalbyvägen 35, Arlöv

telefon: 040-53 97 00, fax 040-43 25 63

besökstid: måndag 13.00–18.00, tisdag–torsdag 9.30–16.00,
fredag 9.30–15.00

uthyrningen: måndag 13.00–18.00,

tisdag–fredag 9.30–15.00

telefontid från 8.00, lunchstängt alla dagar 12.00–13.00